

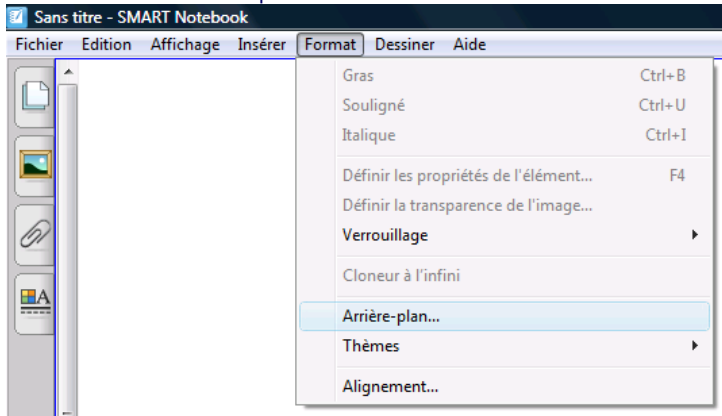
## Utilisation avec le logiciel Smartbook 10, pour TBI Smartboard.

Opérations préalables : télécharger les images pour le fond et ouvrir le logiciel Notebook.  
Je vous propose deux méthodes d'utilisation de l'image de fond de page.

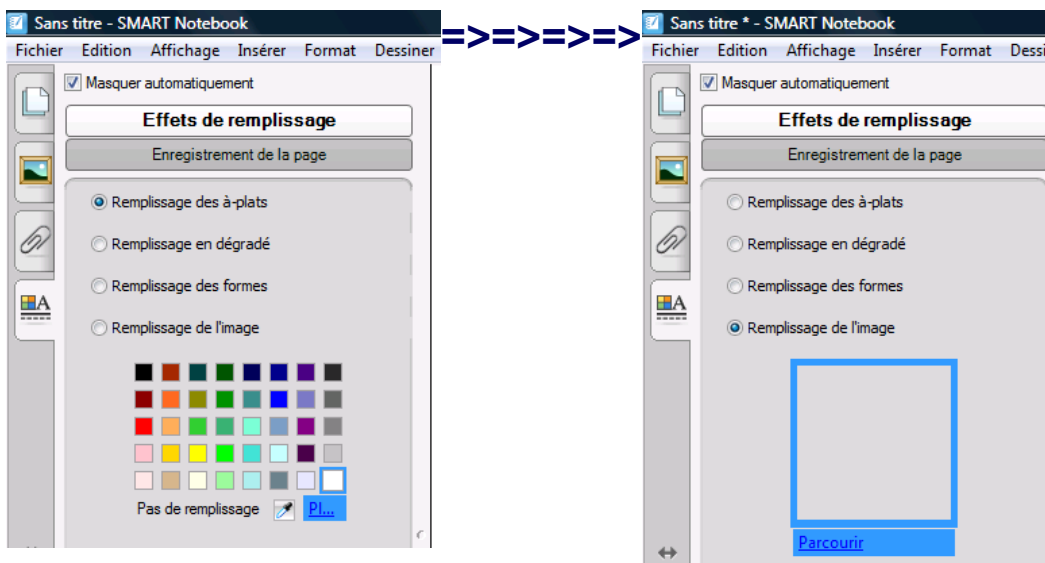
- [la première, que je qualifierai de ponctuelle, consiste à appliquer un arrière-plan à la page en cours.](#)
- [la seconde permet de conserver de façon pérenne sous forme de thème l'arrière-plan créé précédemment.](#)

### Appliquer un arrière-plan.

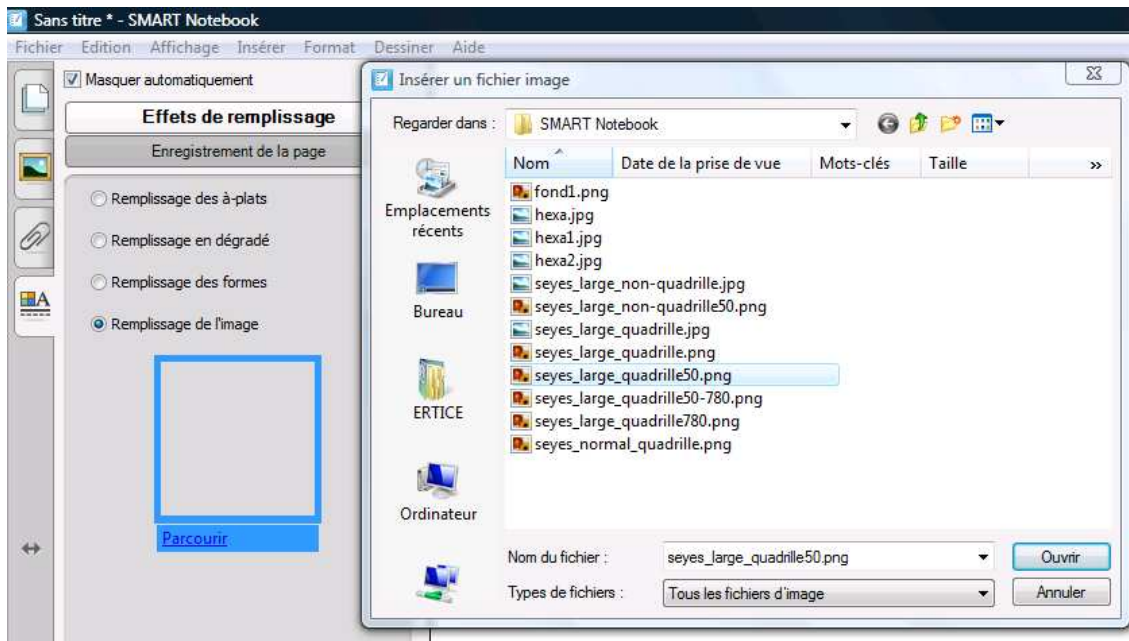
Ouvrir le menu Format / Arrière-plan...



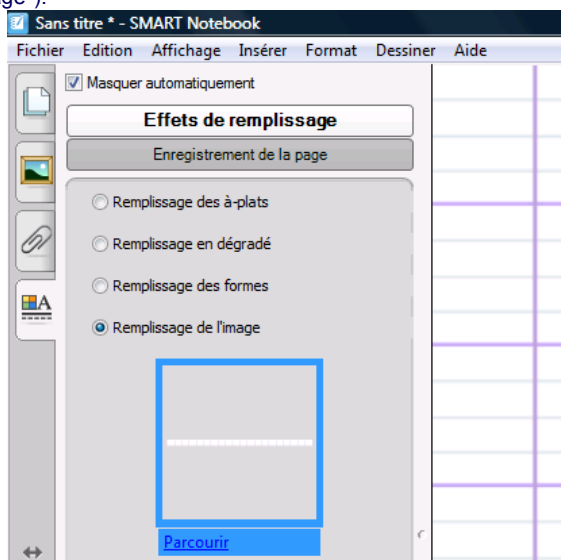
Dans la barre latérale cocher "Remplissage de l'image"



Cliquer sur "parcourir" et naviguer jusqu'à l'image souhaitée.



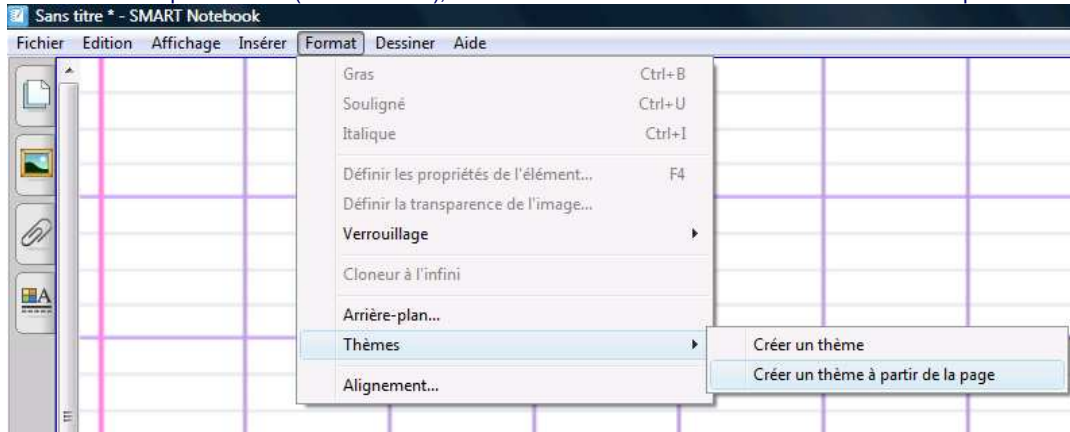
C'est tout, l'image est utilisée en mode "mosaïque" pour couvrir l'intégralité de la page (même lorsque vous utiliserez la fonction "étendre la page").



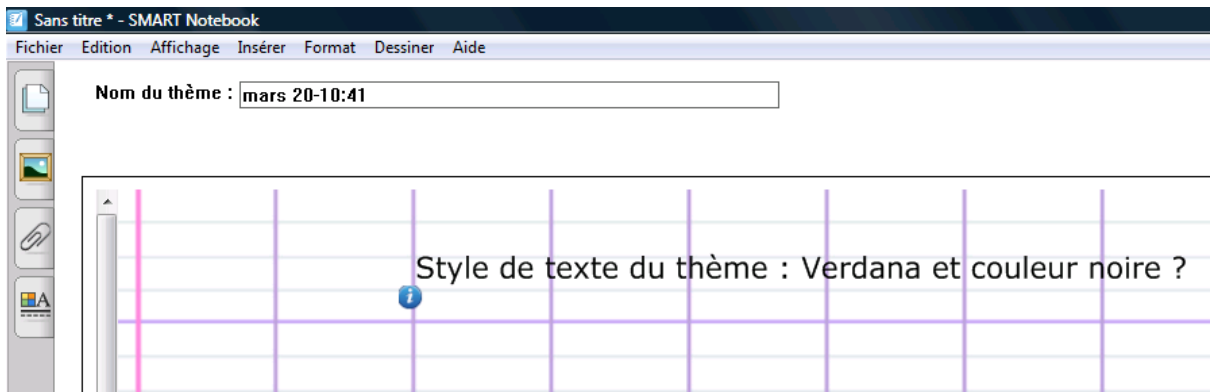
L'image apparaît en miniature et appliquée au fond de page.

## Créer un thème

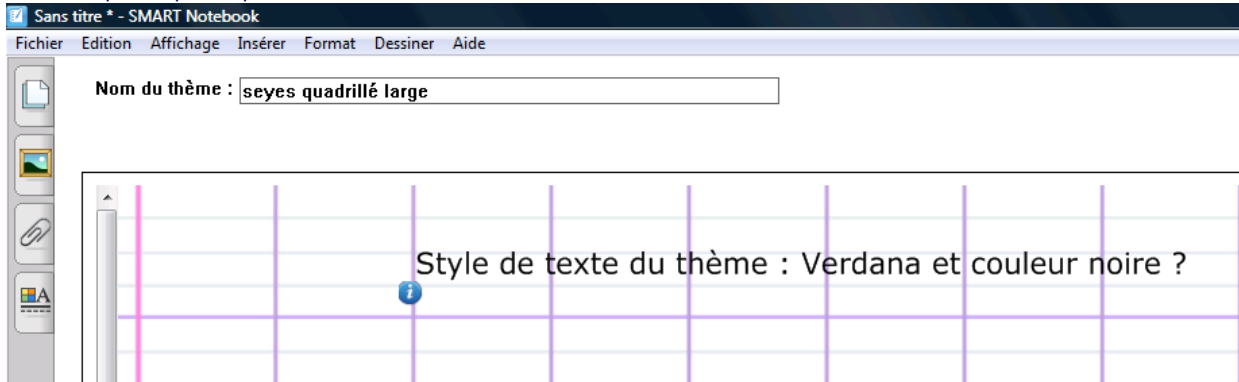
Une fois l'arrière plan modifié (voir ci-dessus), ouvrir le menu "Format / Thèmes / Créer un thème à partir de la page".



Puis masquer la barre latérale pour laisser apparaître la fenêtre de nommage (par défaut la date et l'heure).



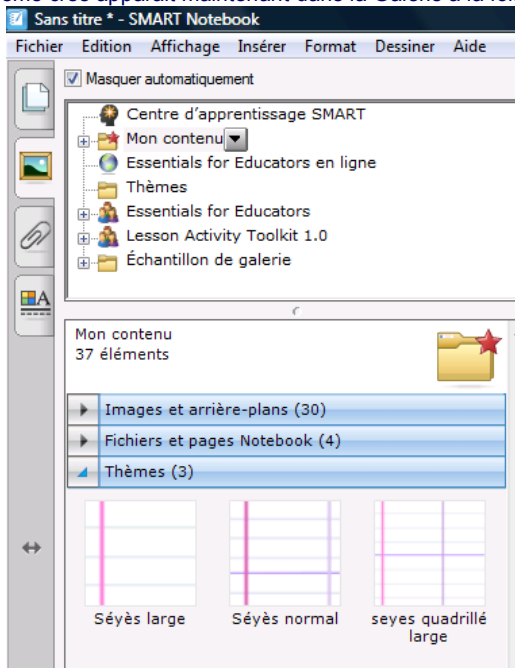
Choisir un nom plus explicite, peut-être...



...et Enregistrer, en bas à droite :



Le thème créé apparaît maintenant dans la Galerie à la fois dans les "Thèmes" et dans "Mon contenu"



L'intérêt d'utiliser un thème est d'appliquer automatiquement le même fond de page, police et couleur, à toutes les pages que l'on ajoutera au document.

[Haut de page - Retour](#)