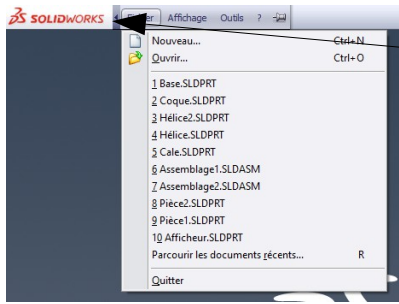
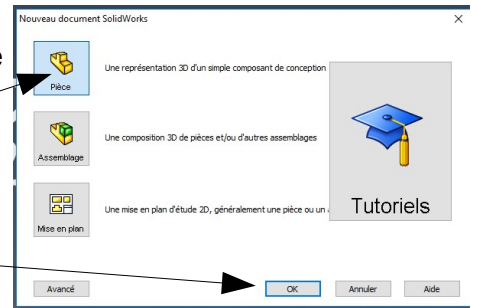


AIDE 1 : CRÉATION DE LA FORME EXTERIEURE



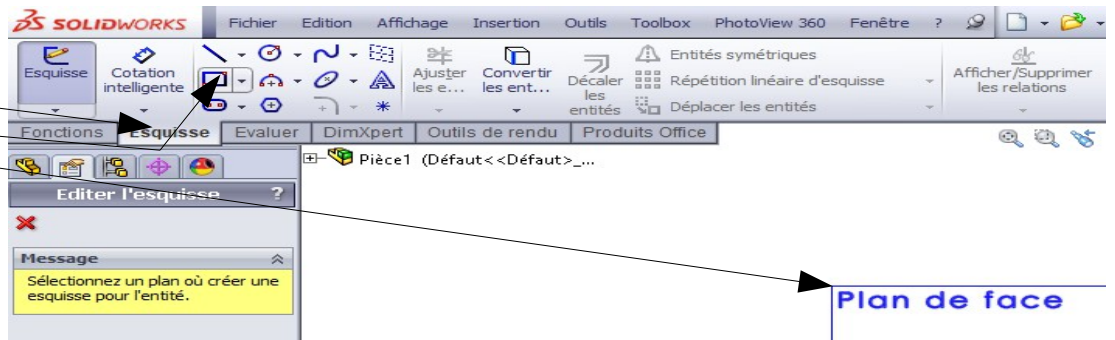
- Positionner le curseur sur la flèche
Cliquez sur
- Fichier
 - Nouveau
 - Pièce
- Valider



Sauvegarder le fichier dans votre perso sous le nom « Forme votre *nom* »

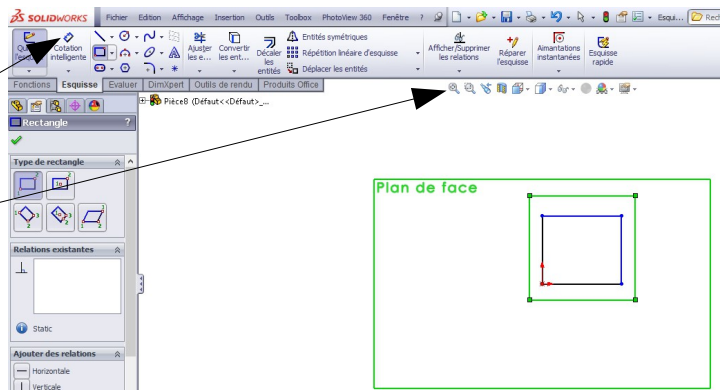
Cliquez sur
Esquisse

- Rectangle
- Plan de face

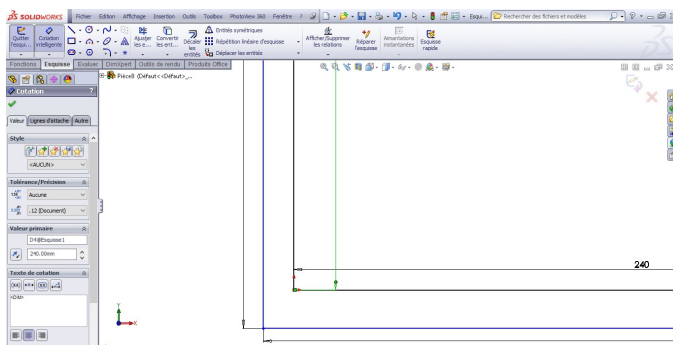


Esquisser 2 rectangles
quelconques sans dimension
Cliquez sur

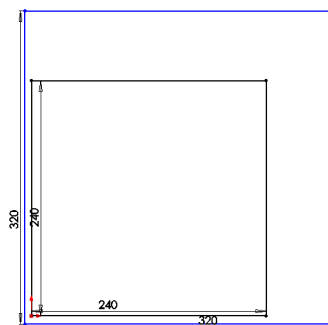
- Cotation intelligente
- Zoom au mieux



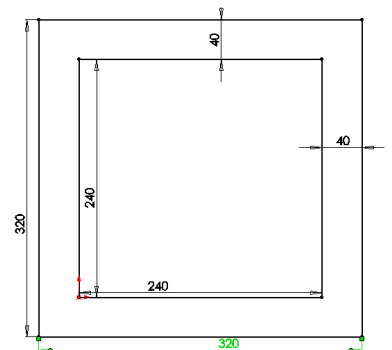
Coter le grand rectangle (320x320) puis
coter le petit rectangle (240x240)



Cliquez sur Zoom
au mieux



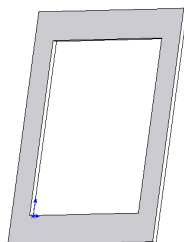
Coter les 2
dimensions de 40



Cliquez sur

- Fonction
- Base/Bossage extrudé

Entrer la valeur 6
Valider



Sauvegarder votre travail dans votre perso

Appeler votre professeur pour valider votre travail