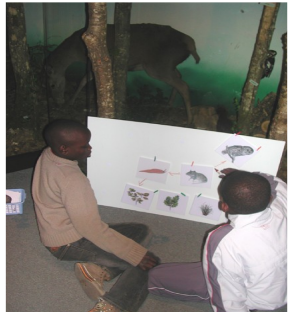


En complément des visites, le musée propose différentes formules pour approfondir les thèmes étudiés.

➡ Du matériel d'observation, des collections pédagogiques sont mis à disposition des enfants pour qu'ils manipulent, expérimentent et soient les acteurs de leurs découvertes. Ces ateliers permettent d'enrichir les visites thématiques.



Atelier pédagogique complémentaire des visites	Durée	Niveau
Moulages Réalisation d'une empreinte	1 h 30	MS à CP
Animaux de A à Z Morphologie et comportement de quelques animaux	± 1 h 30	GS à CP
A chacun son milieu Adaptation du corps au milieu	1 h 30	CP à CE1
Faux semblants Les différents mimétismes	1 h 30	CE
Des organes adaptés Les dents	1 h 30	CE
A chacun son menu Pelote de régurgitation	1 h 30	CM à 6 ^e

➡ Des ateliers pédagogiques sans visite préalable des salles d'expositions.

Atelier pédagogique sans visite des salles	Durée	Niveau
De la carte au paysage Lecture de carte, échelle et courbes de niveau	2x1 h 30	CM
Des pierres pour un château Etude des matériaux de construction de la région	2x1 h 30	CM
L'eau domestique Du prélèvement au rejet	2x1 h 45	CM
Fossiles, traces du passé Etude comparée d'espèces actuelles et disparues	2x1 h 30	CM à 5 ^e
De l'ordre dans la diversité Classification des animaux	1 h 30 à 2h	CM2 6ème
Moche comme un pou Découvrir son mode de vie pour mieux lutter	± 1 h 30	CE1 à CM





Des sorties sur le terrain complétées par des ateliers au Muséum



Sur le terrain, puis au Muséum	Durée	Niveau
Un lit, des lits Lecture du paysage et de cartes	2x1 h 45	CE-CM
Saulaies riveraines et castors La Loire, milieu de vie du castor	2x1 h 30	CE-CM
L'été sur les grèves Oiseaux migrateurs de Loire	2x1 h 30	CE-CM
Oiseaux de Loire Etude détaillée des oiseaux de Loire	3x1 h 30	CE-CM
Arbres de nos forêts Découverte, identification...	Variable	MS-CM
Crues, digues et déversoirs Comment Blois se protège de la Loire	2x1 h 45	CM



Un centre de documentation réunissant plus de 1700 ouvrages de références, revues, vidéos et CD-Rom pour s'informer, préparer une visite, un exposé, des travaux personnalisés encadrés. (Uniquement en consultations aux heures d'ouverture du Muséum)

Muséum d'Histoire Naturelle

6 Rue des Jacobins - 41000 Blois

Tél : 02.54.90.21.00 - **Fax** : 02.54.90.21.01

Courriel : museum@ville-blois.fr

Service animation :

Pascal ou Patrice

Tél : 02.54.90.21.03 -

Courriel : animuseum@ville-blois.fr - pascal.girodon@ville-blois.fr - patrice.blain@ville-blois.fr