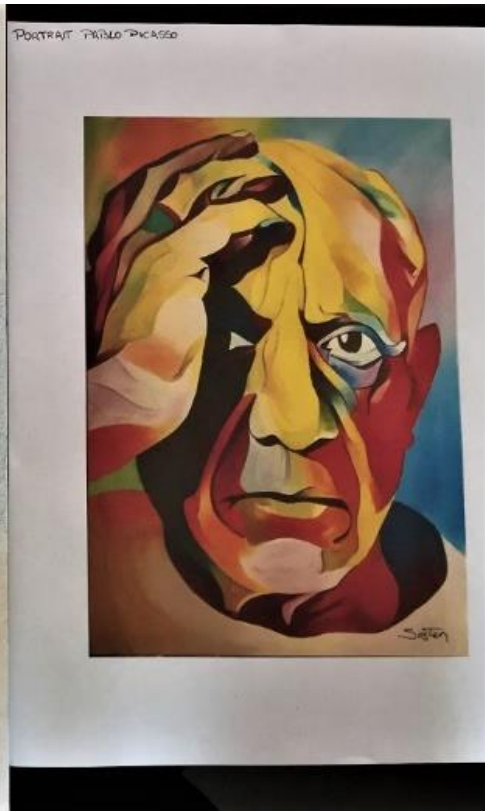
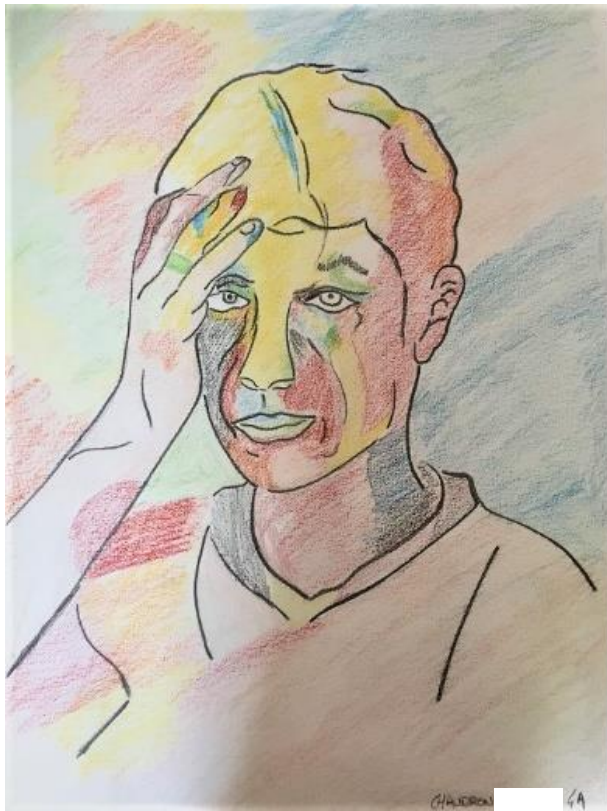


CYCLE	4	NIVEAU	4e	SEQUENCE	D'après le défi+ 8 : « Un dessin d'un dessin »					
Temporalité annuelle dans la PROGRESSION										
NOTION(S)	FORME	ESPACE	LUMIERE	COULEUR	MATIERE	GESTE	SUPPORT	OUTIL	TEMPS	
MOTS CLES	Copie, citation/détournement/plagiat/parodie, interpréter, s'inspirer/mimésis, à la manière de, série, répétition, dupliquer, variation,...									
Champ de pratiques	☐ 2D : graphiques			☐ 3D : sculpturales			☐ Photo - vidéo - numérique			
QUESTIONNEMENT(S) des programmes	Représentation, image, réalité, fiction. La ressemblance : rapport au réel et valeur expressive de l'écart en art. Création, matérialité, statut, signification des images : appréhension, compréhension diversité des images.									
PROBLEMATIQUE(S)	Comment réaliser encore une création en copiant ? Comment l'œuvre d'un artiste se reconnaît-elle à travers une création personnelle ? Que produisent les différences entre une œuvre et l'interprétation/la transposition graphique que l'on en fait : par le dessin aux techniques traditionnelles et numériques ?									
OBJECTIF(S)	- Situer et contextualiser des œuvres d'art dans leur environnement quotidien : dans les musées, les médias, la publicité, ... - Travailler la composante plasticienne relevant de l'observation (d'après) d'un modèle et de la technicité, des effets du dessin.									
SITUATION(S) de cours, modalités de travail, matériel	Travail individuel en distanciel (sur la période de confinement), avec un retour sur les productions et le champ référentiel (dans un enseignement hybride : présentiel-distanciel) : livraison sur la galerie virtuelle dédiée (et support à la verbalisation) : Artspla36									
EVALUATION - Expérimenter, produire, créer - Mettre en œuvre un projet artistique - S'exprimer, analyser sa pratique, celle de ses pairs ; établir une relation avec celle des artistes, s'ouvrir à l'altérité - Se repérer dans les domaines liés aux APL, être sensible aux questions de l'art	Par COMPOSANTES	<i>(garantir la présence des 3 piliers disciplinaires)</i>						SOMMATIVE (par notes) / fonction des établissements :		
	- Plasticiennes	Choisir, mobiliser et adapter des langages et des moyens plastiques variés en fonction de leurs effets. Exploiter des informations et de la documentation pour servir un projet de création.								/ pts
	- Culturelles	Établir des liens entre son propre travail, les œuvres rencontrées ou les démarches observées. Porter un regard curieux et avisé sur son environnement artistique et culturel, proche et lointain.								/ pts
	- Théoriques	S'approprier des questions artistiques en prenant appui sur une pratique artistique et réflexive.								/ pts
INCITATION textuelle, visuelle, sonore, dispositif	Visuelle : #tussenkunstenquarantaine Textuelle : « D'une œuvre d'art à un dessin » / « Du pareil au même » / « Si proche et si différent »									

	Consignes : « <i>Partant d'une œuvre choisie dont vous réaliserez un croquis préalable, relevez le défi de dupliquer cette œuvre, par le dessin ou toute autre technique, médium, matériaux, objet (naturel ou non)</i> ».		
CHAMP REFERENTIEL	3 œuvres <i>pivots</i> pour servir le questionnement/la problématique et le repérage chronologique		A quelle(s) séance(s) et pour quelle(s) intention(s) ?
	Œuvre ancienne Œuvre moderne Œuvre contemporaine [Œuvres satellites]	A partir de La Joconde, de Léonard de Vinci. Art et... Joconde. le Getty Museum les musées français... le clip 70 Million des Hold your Horses.	Milieu de séquence : l'intention étant d'évoquer la citation et le détournement à partir d'une référence célèbre. La place de l'œuvre d'art dans les supports (de communication) et modes d'expressions actuels. un compte Instagram

Proposition de Mme Solveig Bauché, professeure d'arts plastiques de l'académie d'Orléans-Tours.



Dessin / outils traditionnels

Dessin / outil numérique

Proposition de Mme Solveig Bauché, professeure d'arts plastiques de l'académie d'Orléans-Tours.



Proposition de Mme Solveig Bauché, professeure d'arts plastiques de l'académie d'Orléans-Tours.