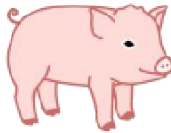


1. Choisir un arrière-plan



2. Choisir les personnages



OK



OK

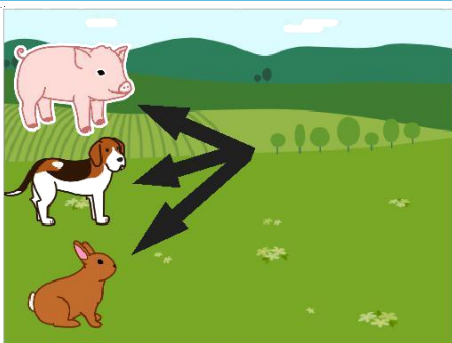


OK

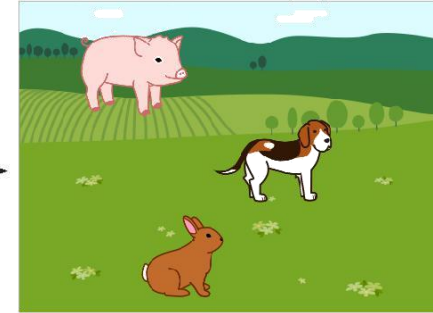
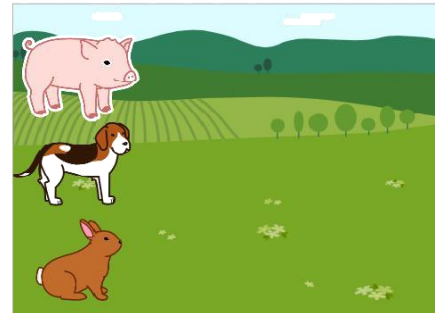


Effacer le chat

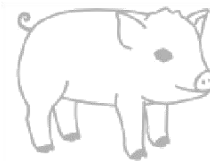
3. Placer les personnages



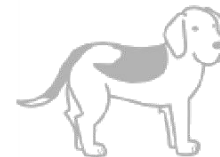
Positionner les personnages en les faisant glisser depuis le centre de l'écran.



4. Créer les instructions



Lent



Rapide



Moyen

- Quels autres programmes peux-tu faire avec un bloc de vitesse ?
- Si tu ne trouves pas le personnage qui te plaît, tu peux le peindre toi-même !